

Estrutura de Rede - Implantada

Servidor Master

Ubuntu 16.04.3 LTS 64 bit (atualizado 13/09/2017)

Usuário: sfpc

Senha: sfpc

Rede Clonagem-master (eth1): 10.16.0.1/24

Rede Clonagem-linha (eth1:0): 10.16.0.10/24

Rede Aldo: (à definir)

Compartilhamentos de rede:

Samba: //master/sfpc

NFS: master:/sfpc

Samba: //sfpc/sfpc

NFS: sfpc:/sfpc

VirtualBox

Endereço: <http://10.16.0.1:8080/vbox>

Servidor Windows (virtualizado)

Acesso remoto via RDP

Windows Server 2012 R2 64 bit (atualizado 12/09/2017)

Usuário: Administrador

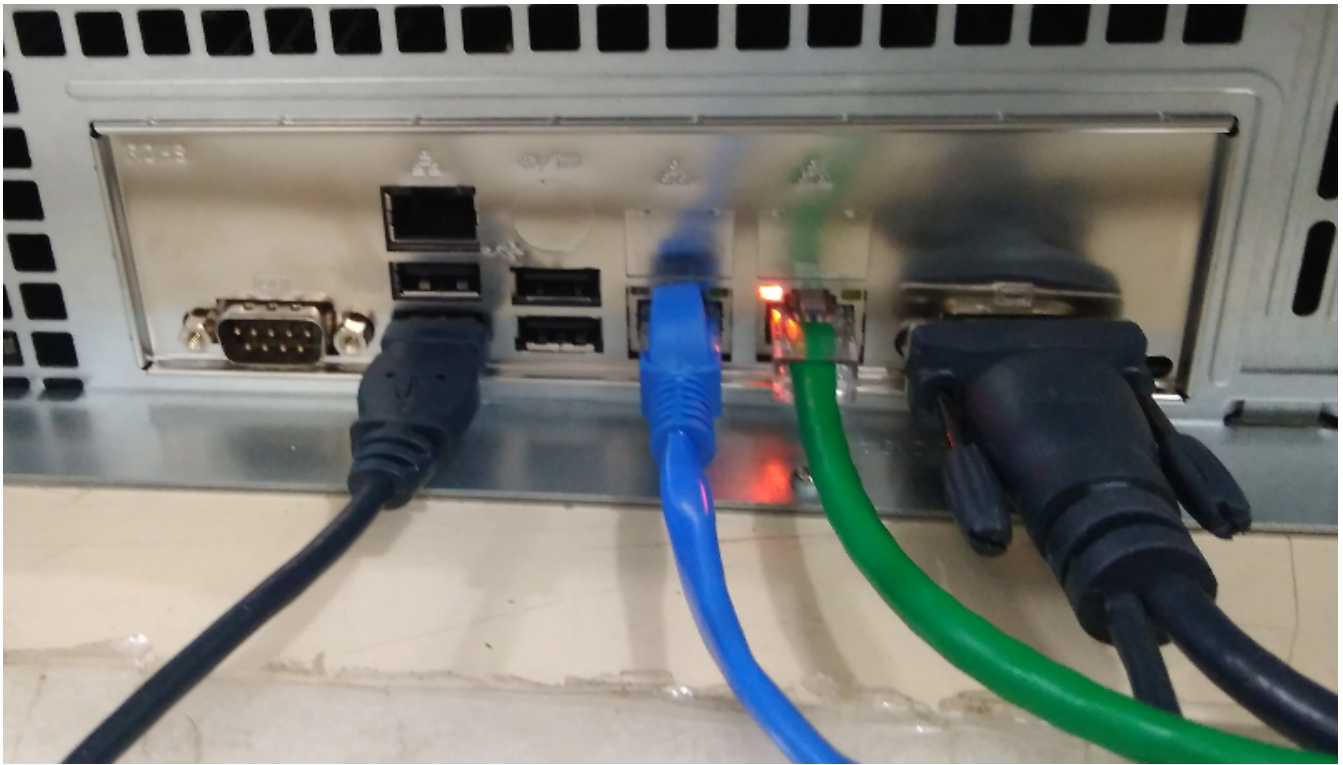
Senha: oa3.s3n41

Rede Clonagem: 10.16.0.3/24

Rede Aldo: (à definir, pode ser dhcp no MAC: 00:25:90:ca:43:9e)

A interface da rede de clonagem é a que está com o cabo verde (10.16.0.0).

A interface que vai na rede da Aldo é a que está com o cabo azul (192.168.1.??).



Arquivos

master.png

389 KB

15/09/2017

Radson Santos